

Areál s velkými výrobními halami téměř v centru Havířova

Nabízíme Vám k **pronájmu (i po částech)** areál bývalého výrobního závodu Svit v Havířově. Areál sestává především ze dvou dvojpodlažních hal, ve kterých probíhala výroba obuvi, kancelářské části a technických objektů. Výměra každého patra je 1800m², což znamená, že celkem je k dispozici až 7200m² plochy, využitelné jak pro **obchodní činnost, lehkou výrobu nebo i jen ke skladování**. K budově jsou samozřejmě přivedeny veškeré inženýrské sítě, v budově jsou k dispozici nákladní výtahy, rozvody stlačeného vzduchu, nákladní rampy pro snadnou manipulaci se zbožím, podpůrné technické prostory, parkoviště (vně i uvnitř areálu).

Manager projektu

Jiří Maceček

tel.: +420 602 462 737

tel.: +420 596 624 179

fax: +420 596 624 179

email: rkunimex@rkunimex.cz



K

KOMERČNÍ OBJEKTY

Vaše cesta
k té pravé nemovitosti



UNIMEX - 28. října 258, 709 00 Ostrava - Mar. Hory
☎ +420 596 624 179 📠 +420 596 624 179 ✉ rkunimex@rkunimex.cz

Poloha objektu

Objekt se nachází ve městě Havířov u křižovatky ulic 17. listopadu a Studentská, z níž je areál přístupný, v těsné blízkosti dvou sídlišť. Areál je vzdálen zhruba 300m od hlavní městské komunikace "Dlouhá Třída"

Počet obyvatel (potenciálních zákazníků/zaměstnanců)

Moravskoslezský kraj.....	1.259.609 obyvatel
Ostrava.....	310.000 obyvatel
Havířov.....	84.427 obyvatel
okr. Karviná.....	254.189 obyvatel

(zdroj: Český statistický úřad)

Dopravní vzdálenosti

Nošovice (HYUNDAI).....	17 km
Ostrava (napojení na D 47).....	19 km
Státní hranice PL.....	19 km
Frýdek - Místek.....	19 km

Celkový popis

Nabízíme k pronájmu prostory pro lehkou a středně těžkou velkoobjemovou výrobu, (původně výroba obuvi) ve čtyřech halách á 1800m² a dalších prostorách. **Prostory lze pochopitelně pronajmout i po částech.**

Jedná se o kompaktní areál nedaleko centra Havířova s vlastním parkovištěm, vrátnicí, možností příjezdu i pro kamiony, nákladní rampou, nákladními výtahy a komplexním technickým zázemím. Ve výrobních prostorách jsou provedeny rozvody vzduchotechniky a rozvody stlačeného vzduchu.

K vašim výrobním prostorám samozřejmě zikáte odpovídající počet kanceláří, které jsou součástí výrobního areálu.

Samozřejmostí je kompletní zázemí pro zaměstnance, tedy převlékárny, sociální zázemí, možnost stravování a pod.

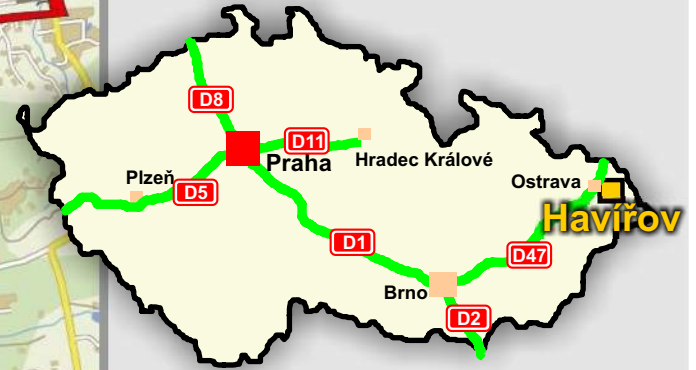
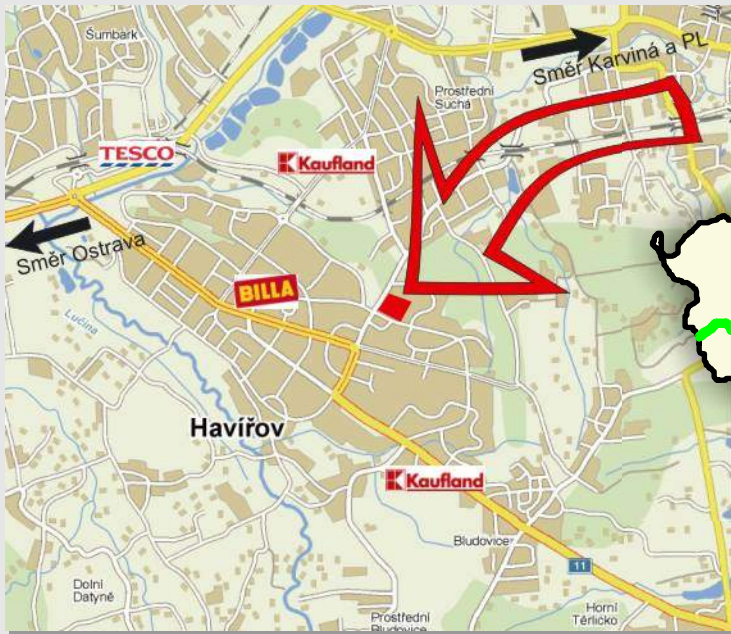
Podle našich zkušeností je možné provozovat v nabízených prostorách téměř jakoukoliv výrobní činnost, areál je připraven splnit veškerá Vaše přání.

Technický popis

rozměry:	4 haly á 37m x 50 m (výška 5,4m) 1855,2 m ²
celkem:	až 8000m ²
vytápění:	ÚT
elektro:	380 V
osvětlení:	světelné mosty
vzduch:	vzduchové rozvody - 0,6 Mpa
nosnost podlah:	1.patro 500 kN/m ²
výtah:	nosnost 5 000kg



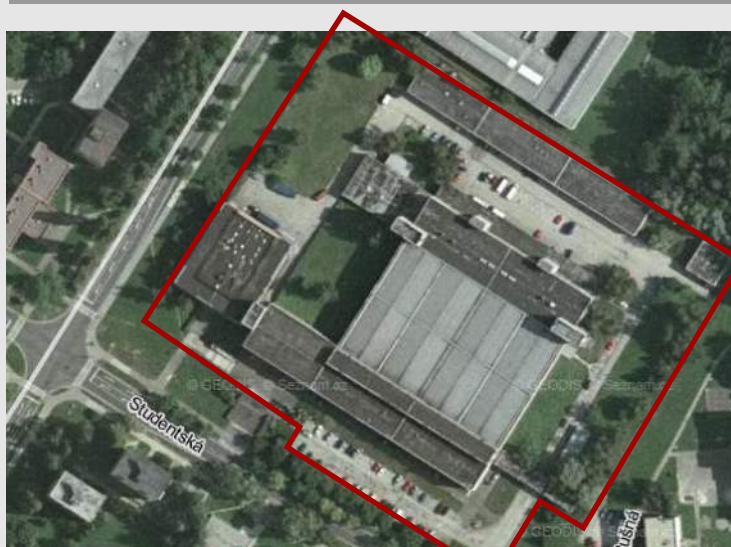
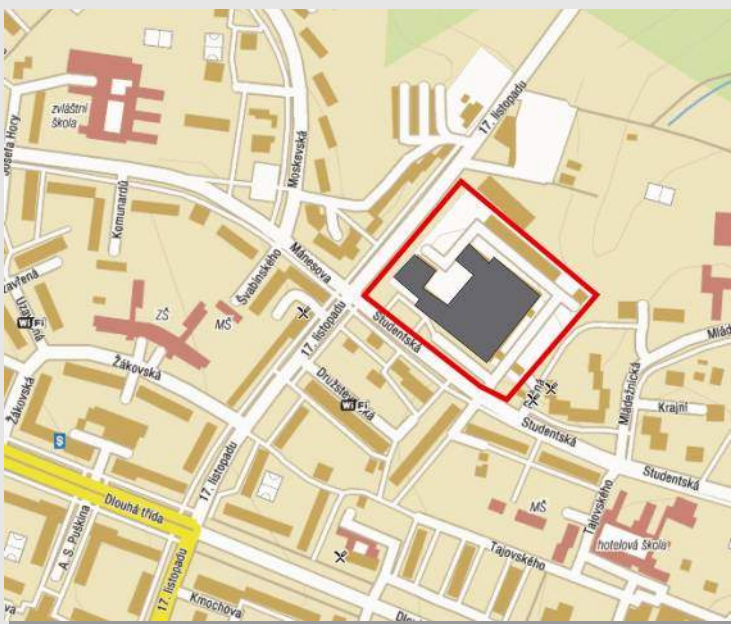
Vaše cesta
k té pravé nemovitosti

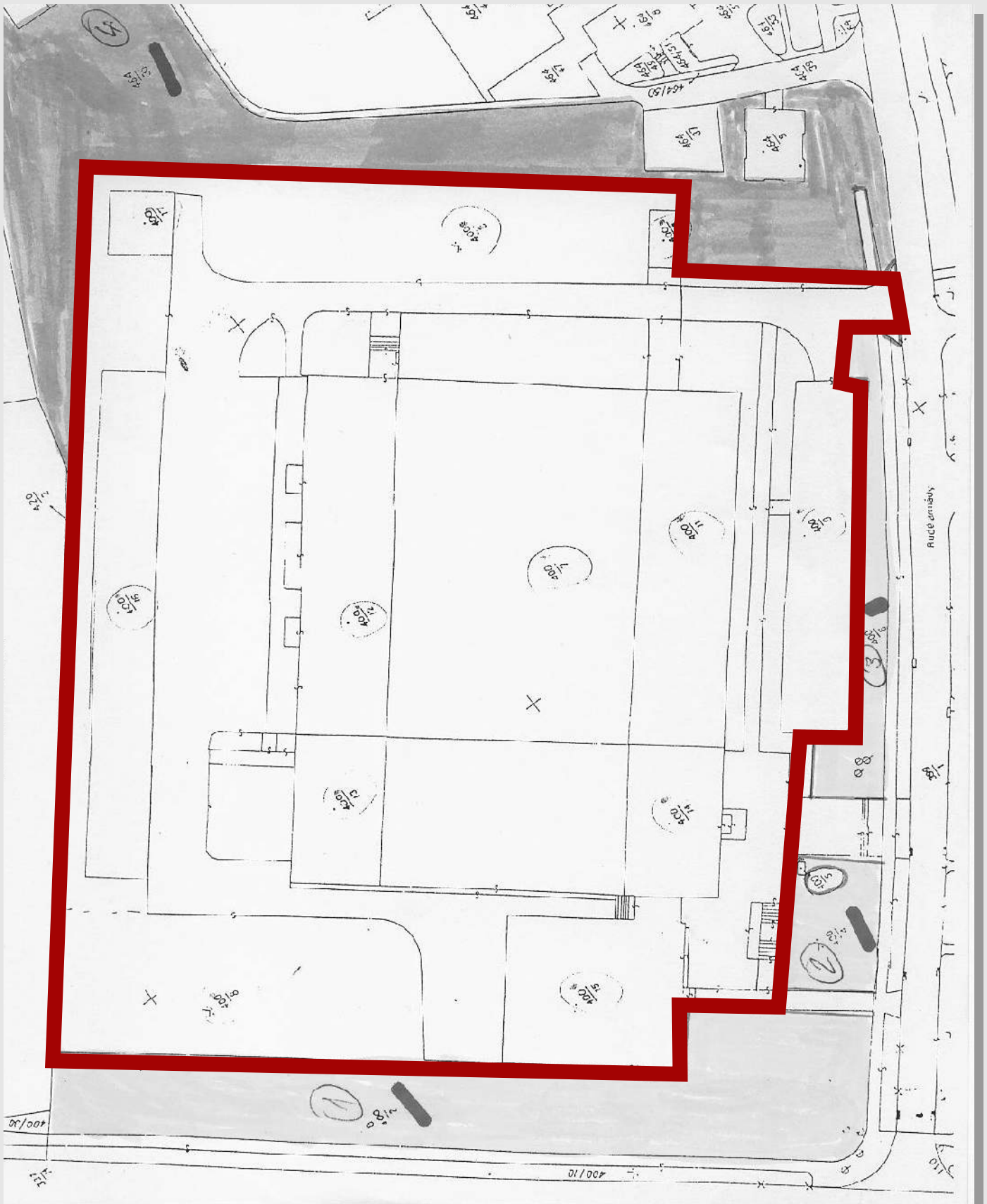


Poloha areálu

Areál leží na křižovatce ulic 17. listopadu a Studentská, je vzdálen jen 300m od hlavní havířovské ulice "Dlouhá Třída". V blízkosti je několik sídlištních celků. Dopravní vzdálenosti do sousedních obcí jsou velmi příznivé. Například k přípojce na dálnici D47 v Ostravě je vzdálenost 19 km.

Vzdálenosti od významných míst:
 Nošovice 17 km, Státní hranice Polsko 19 km, Státní hranice Slovensko 45km.







Celkový pohled na areál



Pohled z ul. Studentská



Budova a parkoviště



Vstup do budovy



Parkoviště



Interiér hal

 **UNIMEX**
Vaše cesta
k té pravé nemovitosti